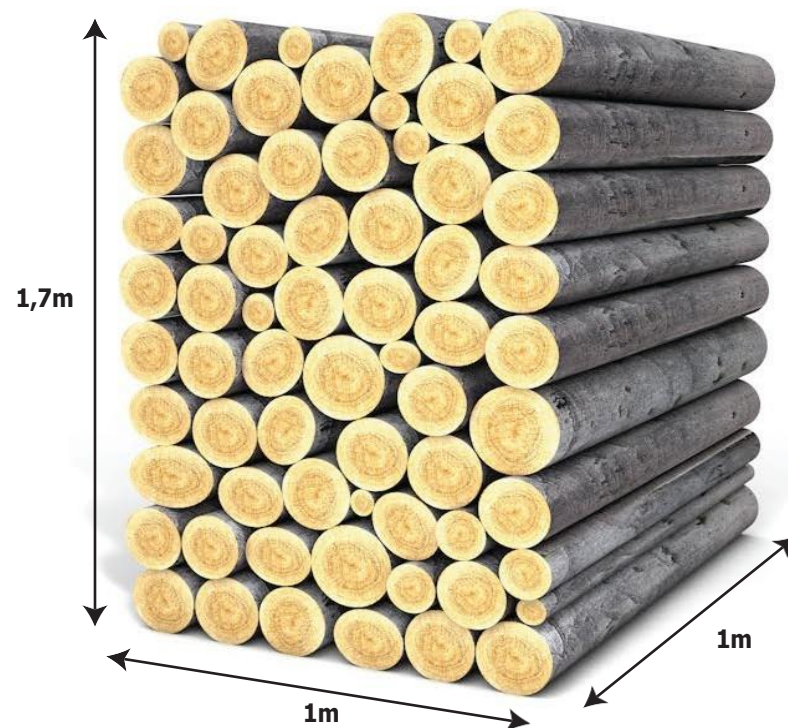


=



=



1 TÖMÖR KÖBMÉTER

1 m x 1 m x 1 m = 1 úrméter

1 KÖBMÉTER SARANGOLT VASTAG TÚZIFA

1 m x 1 m x 1,7 m = 1,7 úrméter

„ EGY ERDEI KÖBMÉTER ”

Legalább 5 cm csúcsátmérő

1 KÖBMÉTER HOSSZÚ VASTAG TÚZIFA MÁGLYÁBAN

egyedi felvételezésű

Legalább 5 cm csúcsátmérő

A bütün nem a csúcsátmérő, hanem az adott, kéreggel mért csúcsátmérőhöz tartozó köbtartalom értékének százszorosa kerül feltüntetésre, például:

11 = 0,11 m³, azaz 11 század köbméter